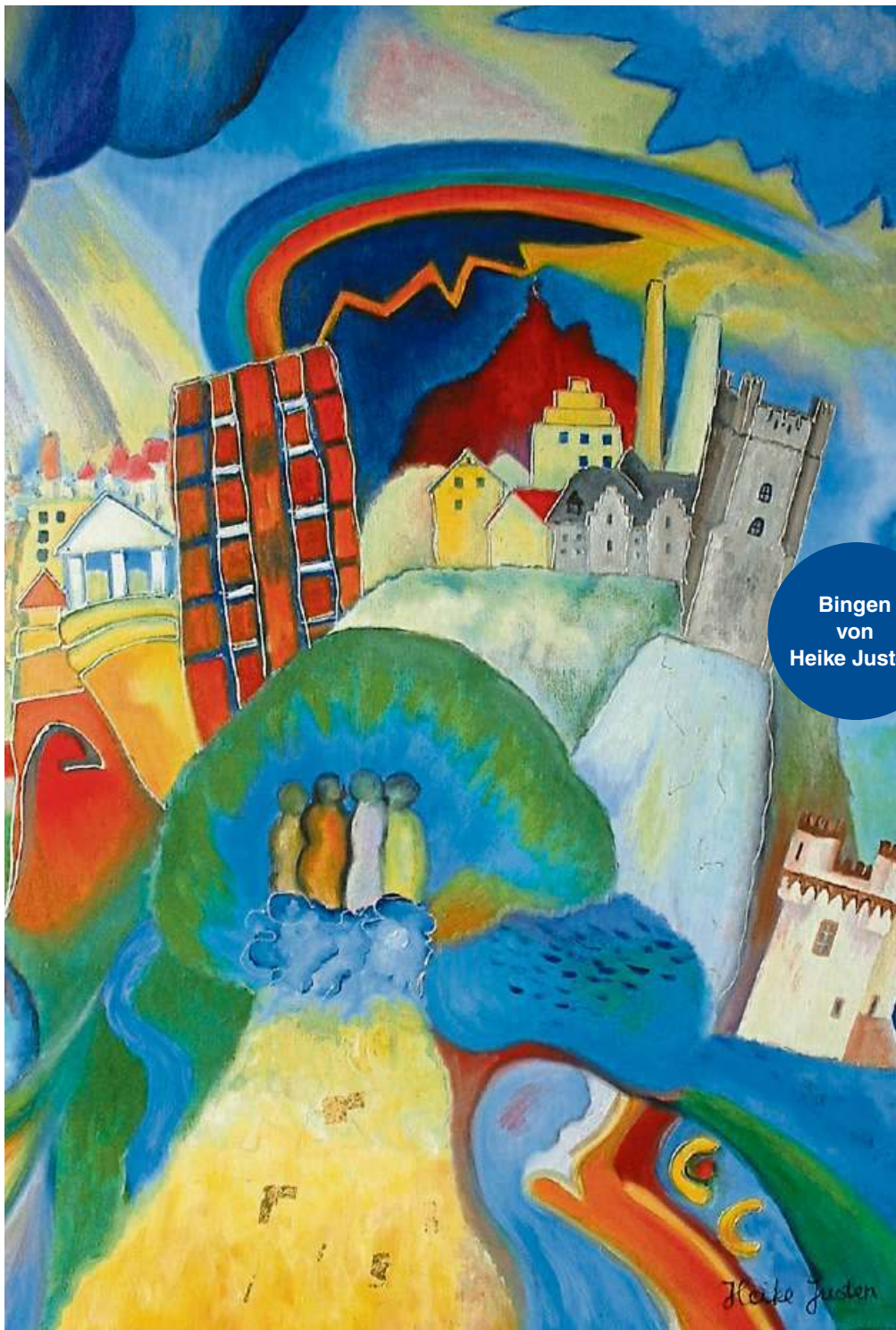


# 10 Jahre Freundeskreis Park am Mäuseturm | BINGEN SCHAUT KUNST



Bingen von Heike Justen

## Die Wagenhalle wird zur Kunsthalle

Bingen schaut Kunst vom 16. bis zum 20. Juli mit attraktivem Programm

(hem) – Eine bisher einmalige Präsentation der Binger Kunstszene wirft ihre Schatten voraus. Etwa 70 Binger Künstler laden ein zur ersten gemeinsamen Kunstausstellung „Himmel weiß-blau – Bingen schaut Kunst“. Vom 16. bis 20. Juli wird die Wagenausbesserungshalle im Park am Mäuseturm zur Kunsthalle.

Zum zehnjährigen Bestehen des Freundeskreises Park am Mäuseturm wurde dieses gigantische Projekt verwirklicht. Werner Johe, der Erste Vorsitzende kann es kaum glauben. „Das hat es noch nie gegeben. Es wird die größte Kunstausstellung, die Bingen bisher erlebt hat“, ist er von der Resonanz seitens der Kunstszene überwältigt. Die Künstler lassen die Wagenhalle zur Kunsthalle werden. Die erste Gemeinschaftsausstellung aller Binger Künstler steht, so

Johe. Die Kunstinteressierten dürfen eine nie da gewesene Vielfalt erwarten. Die Binger Photogesellschaft, der Kunstkreis Bingen, der Kunstverein „Die Sieben“, die Binger Freizeitkünstler, die Künstlergruppe „Havas“, die junge Kunstwerkstatt, die Freizeitmaler Langenlonsheim und viele Einzelkünstler aus Bingen haben die große Idee, einer gemeinsamen Kunstschau verwirklicht. Auch das Programm schafft es, alle Künste zu vereinen. Ein Programm, das sich sehen lassen kann. Musik, Literatur, Genuss und Tanz, Kinderkunst all das macht Bingen bunt, das Wir-Gefühl der Künstler, Kunst, Park, Landschaft, einmalig.

**INFO**  
Karten können telefonisch unter 06721 / 7058355 oder per E-Mail an info@freundeskreis-bingen.de bestellt werden.

### DAS PROGRAMM

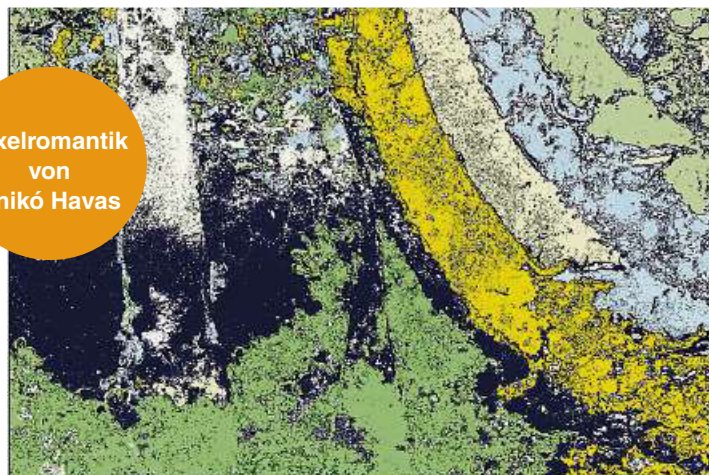
Am **Donnerstag, 16. Juli**, wird die Ausstellung um 19 Uhr mit einer Vernissage eröffnet. Men-na Mulugeta singt, Sesaja tanzt.

Am **Freitag, 17. Juli**, erfreuen die Tower Mice mit einer Square-Dance-Darbietung.

Am **Samstag, 18. Juli**, heißt es um 19 Uhr „Vierklang“. Auf dem Programm steht ein kulinarisches Konzert mit der Rhein-Nahe Big Band und der Weinprobe mit vier Spitzenweinen aus den vier Anbaugebieten. Präsentiert von Michael Choquet vom „Schlößchen am Mäuseturm“. Der Eintritt kostet 20 Euro pro Person.

Am **Sonntag, 19. Juli**, gibt es ab 11 Uhr Kunst für Kinder, um 17 Uhr beginnt die Lesung „Bingen hört Literatur“. Für den Ohrenschaus sorgen Andrea Conrad, Walter Eichmann, Rüdiger Heins, Bernadette Heim, Volkmar Döring (Musik) und Sören Heim.

Am **Montag, 20. Juli**, besteht von 14 bis 18 Uhr die Gelegenheit, die Kunstausstellung zu besuchen. Auch im Jahr 2016 will der Freundeskreis Park am Mäuseturm die Reihe „Bingen hört Literatur“ und „Bingen schaut Kunst“ fortsetzen.



Pixelromantik von Anikó Havas



Skulpturen von Hannelore Hilgert

Lösen Sie eines der Rätsel und mit etwas Glück...

# ...gewinnen Sie 20 Euro!



mitmachen & gewinnen

20 Euro extra Taschengeld!

Fußgänger, Vorübergehender	Zierpflanze	ältestes historisches Volk	Satz	italienischer Männername			griechische Unheilsgöttin	Futtergewebe	Bratsche		Ammoniakverbindung		orientalische Märchenfigur	römische Göttin der Nacht	ein alkohol. Getränk (Kw.)		französischer Männername
							ein Lurchtier										
Geldstück			3				altgriechische Grabssäulen	dreitelliger Film					6				
gesunde kath. Messe				ortsungebund. Wassertiere			Brücke über einen Bach				dt. Aktienindex (Abk.)				veraltet: jetzt		
Bewohner Sardiniens			zwingen						2			Staat in Mittelamerika		jap. Heiligtum		4	
					japanische Währung			Stadt in Böhmen		geäußertes Wunsch							sportliches Finale
Gartenblume							griechischer Käse	landwirtsch. Arbeit				5	Vorname Arafats †				Leichtmetall (Kurzwort)
				vollständiges Bienenvolk			Radspieldrehwerk				italienischer Adria-hafen		Vorname des Malers Miró				
Gestalt der Edda	Angehöriger e. osteurop. Volks	gekrümmte Linie						den Brennpunkt betreffend	Oper von Verdi						Kyk-laden-insel		
Rotation von Elektronen						Eingang		italienischer Heiliger									ostdt. Sendeanstalt (Abk.)
Insel im Bodensee	künstliche Welt-sprache		trop. Nahrungsmittel						ein Schnellzug (Abk.)				Verwegenheit				
							Zustimmung (Abk.)		scherzhaft: US-Soldat	franz., lateinisch: und		Küstenstadt in Florida					lateinische Vorsilbe: weg
Edelgas	1	japanische Münze					Nachrichtensbüro										
				Wirklichkeit													Pas-sions-spielort in Tirol

		8		9	7		
	3			2	1	8	9
1	2			5	6		
		2	1				
9	5		8		7	6	
			9		4		
	9	1			3	5	
2	6	9	3		4		
		3	6		2		

Haben Sie das Kreuzworträtsel oder das Sudoku gelöst?

Prima, dann tragen Sie nun für die Lösung des Kreuzworträtsels die Lösungsbuchstaben entsprechend der Zahlen und für die Lösung des Sudoku die Zahlen entsprechend der Farben in die Kästchen ein.

Rätsel  1  2  3  4  5  6

Sudoku

Wählen Sie nun einfach die **01379/220118\*** und nennen Sie uns entweder Ihr Lösungswort oder Ihre Lösungszahl! Unter allen Anrufern mit der richtigen Lösung verlosen wir jeden Monat 20 Euro! Wir wünschen Ihnen viel Glück!

\* 50 Cent/Anruf DTAG; Mobilfunk ggf. abweichend; M.I.T. GmbH. Der Gewinner wird telefonisch benachrichtigt; der Geldbetrag wird überwiesen. Der Rechtsweg ist ausgeschlossen.